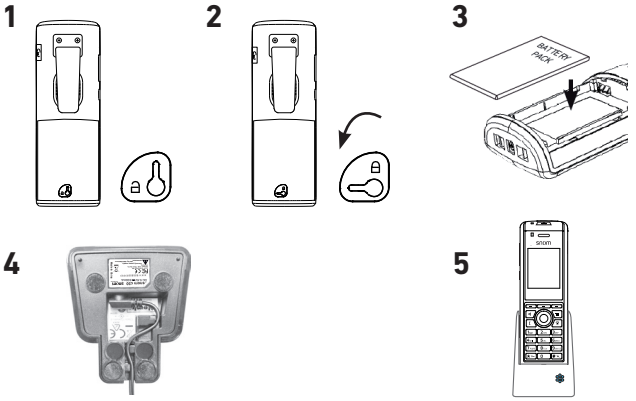
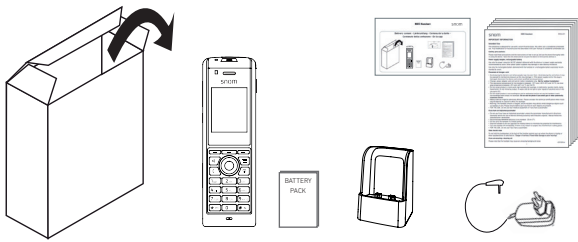


Delivery content - Lieferumfang - Contenu de la boîte -
Contenuto della confezione - En la caja



LED indicator (MWI, missed call, low battery)
LED-Signal (neue Nachricht, verpasster Anruf, niedriger Akkustand)
Diode d'indication (nouvel message, appel manqué, faible niveau de charge des accus)
LED (nuovi messaggi, chiamate perse, basso livello de carico delle batterie)
LED indicador (mensaje nuevo, llamadas perdidas, bajo estado de carga de las baterías)

Alarm button
Alarm-Taste
Touche alarm
Tasto allerta
Botonalarma

Signal strength
Signalstärke
Force du signal
Potenza segnale
Potencia de señal

Loudspeaker
Lautsprecher
Haut-parleur
Altoparlante
Altavoz

Function key line, context-sensitive
Funktionstastezeile, kontextsensitiv
Ligne des touches contextuelles
Riga tasto funzione
Línea de teclas de función

Battery charging status
Batterie-Ladezustand
État de charge de la batterie
Livello della batteria
Estado de carga de batería

3 context-sensitive function keys
3 kontextsensitive Funktionstasten
3 touches contextuelles
3 tasti funzioni sensibili al contesto
3 teclas de función dependiendo del contexto

Settings menu
Menü Einstellungen
Menu Paramètres
Menu Impostazioni
Menú Ajustes

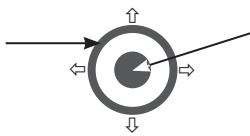
Speakerphone (on/off)
Freisprechen (an/aus)
Mode mains libres
Vivavoce (on/off)
Función manos libres

End calls
Auflegen
Raccrocher
Riattaccare
Colgar

Accept calls
Anrufe annehmen
Accepter des appels
Accettare le chiamate
Aceptar los llamadas

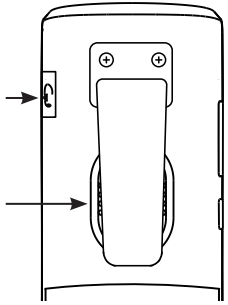
Microphone
Mikrophon
Microphone
Microfono
Micrófono

Navigation keys
Navigationstasten
Touches de navigation
Tasti di navigazione
Teclas de navegación



OK key (confirm setting)
Bestätigen-Taste (Einstell.)
Confirmer/sauvegarder
Confermare/salvare
Confirmar/guardar

Headset connector 3.5 mm
Headsetanschluss 3,5 mm
Prise casque
Connettore cuffia
Conector auriculares



Volume key +/-
Lautstärketaste +/-
Touche volume +/-
Tasto volume +/-
Tecla volumen +/-

External loudspeaker
Externer Lautsprecher
Haut-parleur externe
Altoparlante esterno
Altavoz externo

Technical Specifications

| | |
|---------------------|---|
| Frequency band: | 1880-1900 MHz (EMEA), 1910-1930 MHz (LATAM), 1920-1930 MHz (US) |
| Battery type: | Lithium-Ion 1100mAh, 3.7 V, 4.1 W |
| Talk time WB: | Approx. 12 hours |
| Talk time NB: | Approx. 17 hours |
| Standby time: | Approx. 200 hours |
| Charging time: | From empty to full up to 6 hours |
| Wired headset jack: | 3.5 mm standard phone jack |
| Charger: | 5.5 mm DC jack; input 5.5VDC 600mA |
| Power adaptor: | AC/DC, input 100-240V AC 50-60Hz, output 5.5V DC 600mA |
| Security: | IEC 60950-1:2005 |

For information on setting up and using the handset, please refer to the user manual listed on the device's product page at www.snom.com.

Before using the device, please read the separate "Important Information" and, if applicable, the "Additional Important Information USA/Canada" contained in the clear plastic pouch.

DEUTSCH**Technische Daten**

| | |
|--------------------|---|
| Frequenzband: | 1880-1900 MHz (EMEA), 1910-1930 MHz (LATAM), 1920-1930 MHz (US) |
| Batterietyp: | Lithium-Ion 1100mAh, 3.7 V, 4.1 W |
| Gesprächszeit WB: | Ca. 12 Std. (Breitband) |
| Gesprächszeit NB: | Ca. 17 Std. (Schmalband) |
| Standby-Zeit: | Ca. 200 Std. |
| Ladezeit: | Bei völliger Entleerung bis zu 6 Std. |
| Headset-Anschluss: | 3,5 mm Klinkestecker |
| Ladegerät: | 5,5 mm-Buchse, 5.5VDC 600mA |
| Netzteil: | Eingang 100-240V AC 50-60Hz, Ausgang 5.5V DC 600mA |
| Sicherheit: | IEC 60950-1:2005 |

Informationen zur Einrichtung und zum Gebrauch des Gerätes finden Sie in der auf der Produktseite des Gerätes auf unserer Webseite www.snom.com angegebenen Bedienungsanleitung.

Bevor Sie das Gerät in Betrieb nehmen, lesen Sie bitte die Hinweise auf dem separaten Blatt "Wichtige Informationen", das sich im durchsichtigen Kunststoffumschlag befindet.

FRANÇAIS**Caractéristiques techniques**

| | |
|--------------------------|---|
| Bande de fréquences: | 1880-1900 MHz (EMEA), 1910-1930 MHz (LATAM), 1920-1930 MHz (US) |
| Type de batterie: | Lithium-Ion 1100mAh, 3.7 V, 4.1 W |
| Temps de communication - | |
| Autonomie WB: | Env. 12 heures (large bande) |
| Autonomie NB: | Env. 17 heures (bande étroite) |
| Autonomie Standby: | Env. 200 heures |
| Durée du chargement: | De 0% à 100% jusqu'à 6 heures |
| Branchement casque: | 3,5 mm jack (prise) |
| Chargeur: | 5,5 mm DC jack; courant d'entrée 5.5VDC 600mA |
| Bloc d'alimentation: | AC/DC, courant d'entrée 100-240V AC 50-60Hz, sortie 5.5V DC 600mA |
| Sécurité: | IEC 60950-1:2005 |

Pour les informations sur la configuration et l'utilisation du combiné, consultez le mode d'emploi qui peut être téléchargé du page du produit sur notre page web, www.snom.com.

Avant toute première utilisation de cet appareil, veuillez lire les consignes sur la feuille «Informations importantes» qui se trouve dans l'enveloppe en plastique transparent.

ITALIANO**Dati tecnici**

| | |
|-----------------------|---|
| Banda radio: | 1880-1900 MHz (EMEA), 1910-1930 MHz (LATAM), 1920-1930 MHz (US) |
| Tipo di batteria: | Lithium-Ion 1100mAh, 3.7 V, 4.1 W |
| Autonomia - | |
| in conversazione: | WB ca. 12 ore (banda larga) |
| in conversazione: | NB ca. 17 ore (banda stretto) |
| in stand-by: | Ca. 200 ore |
| Caricare la batteria: | Da 0% a 100% fino a 6 ore |
| Cuffia: | 3,5 mm connettore jack |
| Caricabatterie: | 5,5 mm DC jack; input 5.5VDC 600mA |
| Alimentatore: | AC/DC, ingresso 100-240V AC 50-60Hz, uscita 5.5V DC 600mA |
| Sicurezza: | IEC 60950-1:2005 |

Per informazioni sull'installazione e sull'utilizzo del telefono cordless, consultare il manuale d'uso disponibile all'indirizzo www.snom.com.

Prima di utilizzare il dispositivo, leggere attentamente il documento "Informazione Importante" contenuto nella busta di plastica trasparente.

Datos técnicos**ESPAÑOL**

| | |
|-------------------------|---|
| Banda de frecuencia: | 1880-1900 MHz (EMEA), 1910-1930 MHz (LATAM), 1920-1930 MHz (US) |
| Tipo de batería: | Lithium-Ion 1100mAh, 3.7 V, 4.1 W |
| Autonomía | |
| en conversación: | Banda ancha ca. 12 horas |
| en conversación: | Banda ancha ca. 17 horas |
| en stand-by: | Ca. 200 horas |
| Carga de batería: | De 0% a 100% hasta 6 horas |
| Auricular: | 3,5 mm conector Jack |
| Cargador: | 5,5 mm DC jack; corriente de entrada 5.5VDC 600mA |
| Fuente de alimentación: | AC/DC, entrada 100-240V AC 50-60Hz, salida 5.5V DC 600mA |
| Seguridad: | IEC 60950-1:2005 |

Para mayor información sobre la configuración y utilización del aparato, consulte el manual del usuario disponible en la sección producto de nuestra página web www.snom.com.

Antes de usar el dispositivo, lea cuidadosamente el documento "Información Importante" que se encuentra en la bolsa de plástico transparente.